

Édition avril 2026  
CHIFFRES 2025

# Note d'information sur les redevances

## L'agence de l'eau vous informe



### LE SAVIEZ-VOUS ?

Le prix de l'eau en Seine-Normandie est de 4,19 euros TTC par m<sup>3</sup>.  
Source : agence de l'eau Seine-Normandie - Étude sur le prix de l'eau - 2021

Vous pouvez retrouver le prix de l'eau de votre commune sur : [www.services.eaufrance.fr](http://www.services.eaufrance.fr)

Les composantes du prix de l'eau :

- le service de distribution de l'eau potable (abonnement, consommation)
- le service de collecte et de traitement des eaux usées
- les redevances de l'agence de l'eau
- les contributions aux organismes publics
- (OFB, VNF...) et l'éventuelle TVA

[www.services.eaufrance.fr/docs/SISPEA\\_video.mp4](http://www.services.eaufrance.fr/docs/SISPEA_video.mp4)

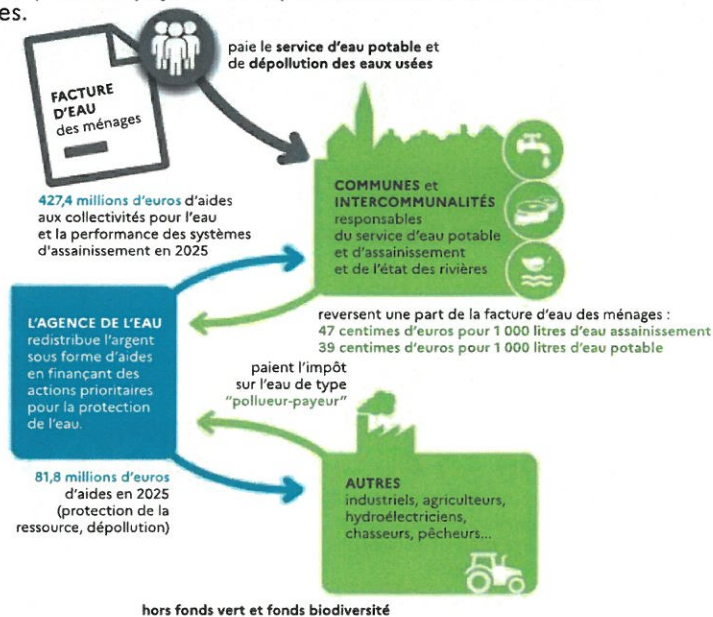
### POURQUOI DES REDEVANCES ?

Les redevances des agences de l'eau sont des recettes fiscales environnementales perçues auprès de ceux qui utilisent l'eau et qui en altèrent la qualité et la disponibilité (consommateurs, activités économiques).

Les agences de l'eau redistribuent cet argent collecté sous forme d'aides pour mettre aux normes les stations d'épuration, fiabiliser les réseaux d'eau potable, économiser l'eau, protéger les captages d'eau des pollutions d'origine agricole, améliorer le fonctionnement naturel des rivières...

Au travers du prix de l'eau, chaque habitant contribue à ces actions au service de l'intérêt commun et de la préservation de l'environnement et du cadre de vie.

Dans le cadre de la loi de finances votée en décembre 2023, une nouvelle réforme des redevances a été appliquée depuis janvier 2025. Trois nouvelles redevances ont fait leur apparition sur la facture d'eau des abonnés, d'autres ont disparu ou évolué. Ceci pour renforcer le principe "pollueur-payeur" et équilibrer les contributions des redevables.



## NOTE D'INFORMATION DE L'AGENCE DE L'EAU

Document à joindre au RPQS - Rapport annuel sur le prix et la qualité du service public de l'eau et de l'assainissement

L'article L.2224-5 du code général des collectivités territoriales, modifié par la loi n°2016-1087 du 8 août 2016 - art.31, impose à la/au maire ou à la/au président-e de l'établissement public de coopération intercommunale l'obligation de présenter à son assemblée délibérante un rapport annuel sur le prix et la qualité du service public (RPQS) destiné notamment à l'information des usagers. Ce rapport est présenté au plus tard dans les neuf mois qui suivent la clôture de l'exercice concerné. La/le maire ou La/le président-e de l'établissement public de coopération intercommunale y joint la présente note d'information établie chaque année par l'agence de l'eau ou l'office de l'eau sur les redevances figurant sur la facture d'eau des abonnés et sur la réalisation de son programme pluriannuel d'intervention. RPQS > des réponses à vos questions : <https://www.services.eaufrance.fr/gestion/rpqs/vos-questions>

# D'OÙ PROVIENNENT LES REDEVANCES 2025 ?

En 2025, le montant global des redevances (tous usages de l'eau confondus) émises par l'agence de l'eau s'est élevé à plus de 656 millions d'euros dont plus de 229 millions d'euros en provenance de la facture d'eau.

# 2025

## recettes / redevances

### Qui paie quoi à l'agence de l'eau en 2025 ?

(valeurs résultant d'un pourcentage pour 100 €) - source agence de l'eau Seine-Normandie



**36,58 €**  
de redevance de consommation d'eau potable payés par les abonnés



**36,14 €**  
de redevance pollution et collecte domestique payés par les abonnés au réseau d'eau potable



**2,90 €** de redevance cynégétique payés par les chasseurs



**10,20 €**  
de redevance de pollutions diffuses payés par les distributeurs de produits phytosanitaires et répercutés sur le prix des produits

**100 €**  
de redevances émises par l'agence de l'eau en 2025



**0,39 €** de redevance de prélèvement payé par les irrigants



**0,10 €** de redevance de pollution payé par les éleveurs concernés



**10,35 €**  
de redevance de prélèvement payés par les collectivités pour l'alimentation en eau potable



**2,57 €**  
de redevance de pollution payés par les industriels (y compris réseaux de collecte) et les activités économiques concernées



**0,12 €**  
de redevance pour la protection du milieu aquatique payé par les pêcheurs



**0,65 €**  
de redevance de prélèvement payé par les activités économiques

## À QUOI SERVENT LES REDEVANCES ?

Grâce à ces redevances, l'agence de l'eau apporte, dans le cadre de son programme d'intervention, des concours financiers (subventions) aux personnes publiques (collectivités territoriales...) ou privées (acteurs industriels, agricoles, associatifs...) qui réalisent des actions ou projets d'intérêt commun au bassin ayant pour finalité la gestion équilibrée des ressources en eau. Ces aides réduisent d'autant l'impact des investissements des collectivités, en particulier, sur le prix de l'eau.

## interventions / aides

### Comment se répartissent les aides attribuées par l'agence de l'eau

Seine-Normandie en 2025 ? (valeurs résultant d'un pourcentage pour 100 € d'aides en 2025) - source agence de l'eau Seine-Normandie.



**47,70 €**  
aux collectivités pour l'épuration et la gestion des eaux de pluie



**19,50 €**  
aux collectivités pour la préservation de la qualité, la richesse des milieux aquatiques et la biodiversité



**10,50 €**  
pour lutter contre les pollutions d'origine agricole et protéger les captages

**100 €**  
d'aides accordées par l'agence de l'eau en 2025



**4,40 €**  
aux acteurs économiques pour la dépollution industrielle



**7,40 €**  
pour l'animation des politiques de l'eau, la sensibilisation aux enjeux de l'eau, la connaissance environnementale et la solidarité internationale



**10,50 €**  
aux collectivités rurales et urbaines pour l'amélioration de la qualité du service d'eau potable

# ACTIONS AIDÉES PAR L'AGENCE DE L'EAU SEINE-NORMANDIE EN 2025

Plus de 545 millions d'euros d'aides financières ont été accordées pour soutenir 3 100 projets menés par les collectivités, entreprises, agriculteurs et associations pour améliorer la qualité des eaux et des milieux aquatiques et s'adapter au changement climatique. C'est une première année de démarrage dynamique de mise en œuvre du programme "Eau, climat & biodiversité" 2025-2030. 68 % de ces aides contribuent directement à l'adaptation au changement climatique.

## EN 2025...



Pour en savoir plus :

<https://www.eau-seine-normandie.fr/collectivites/aides-financieres-du-programme-eau-climat-biodiversite>

## UN PROGRAMME QUI RÉPOND AUX ENJEUX DU BASSIN ET DES COLLECTIVITÉS

À travers son programme « Eau, climat & biodiversité » 2025-2030, l'agence de l'eau apporte aux collectivités du bassin Seine-Normandie un soutien structurant pour concevoir et mettre en œuvre leurs politiques de l'eau. Elle assure un accompagnement technique et financier des collectivités, leur permettant de mettre en œuvre des projets d'assainissement, de réduction des pollutions, de préservation de la ressource en eau ou encore de restauration des milieux aquatiques. Les projets favorisant l'adaptation des territoires au changement climatique et la préservation de la biodiversité sont soutenus. L'agence de l'eau soutient également les stratégies territoriales développées dans différents domaines, les études de gouvernance ou encore l'animation des schémas d'aménagement et de gestion des eaux. Les projets répondant aux enjeux prioritaires pour le bassin peuvent bénéficier de taux de subvention majorés pouvant atteindre 80 %.

### Collectivité, vous avez un projet ?

Avant toute demande, il est essentiel de contacter votre direction territoriale afin de vérifier l'éligibilité du projet et d'être accompagné dans le montage du dossier. La demande d'aide se dépose ensuite en ligne, impérativement avant le démarrage des travaux, avec un suivi assuré tout au long du projet.

### Pour connaître les aides possibles :

<https://www.eau-seine-normandie.fr/programme-eau-climat-biodiversite-2025-2030>

## 2025 : PREMIÈRE ANNÉE DE LA MISE EN ŒUVRE DE LA RÉFORME DES REDEVANCES SUR LES FACTURES DE VOS ABONNÉS



La réforme de 2025 est entrée en vigueur sur les facturations mais ne verra son plein impact dans le budget de l'agence de l'eau qu'en 2026. En effet, les recettes de 2025 sont de façon transitoire constituées de la fin de la collecte des redevances domestiques (LEMA) et de la nouvelle redevance de consommation d'eau potable (réforme) encaissées pour les redevables supérieurs à 200 K€. La réforme de redevances aboutira en 2027. Des modulations de tarifs seront appliquées pour certaines redevances, en fonction : des pollutions constatées dans les différentes zones

du bassin pour la redevance de pollution non domestique et des efforts nécessaires pour les réduire, les éliminer et garantir une bonne qualité des eaux ; de la sensibilité des zones de prélèvement de l'eau (eaux superficielles, eaux souterraines, zone de répartition des eaux) ; de la performance des systèmes d'assainissement collectifs des eaux usées (réseau d'assainissement et station d'épuration) ; de la performance de la distribution d'eau potable (gestion des fuites et approche patrimoniale).

<https://www.eau-seine-normandie.fr/reforme-redevance-2025>



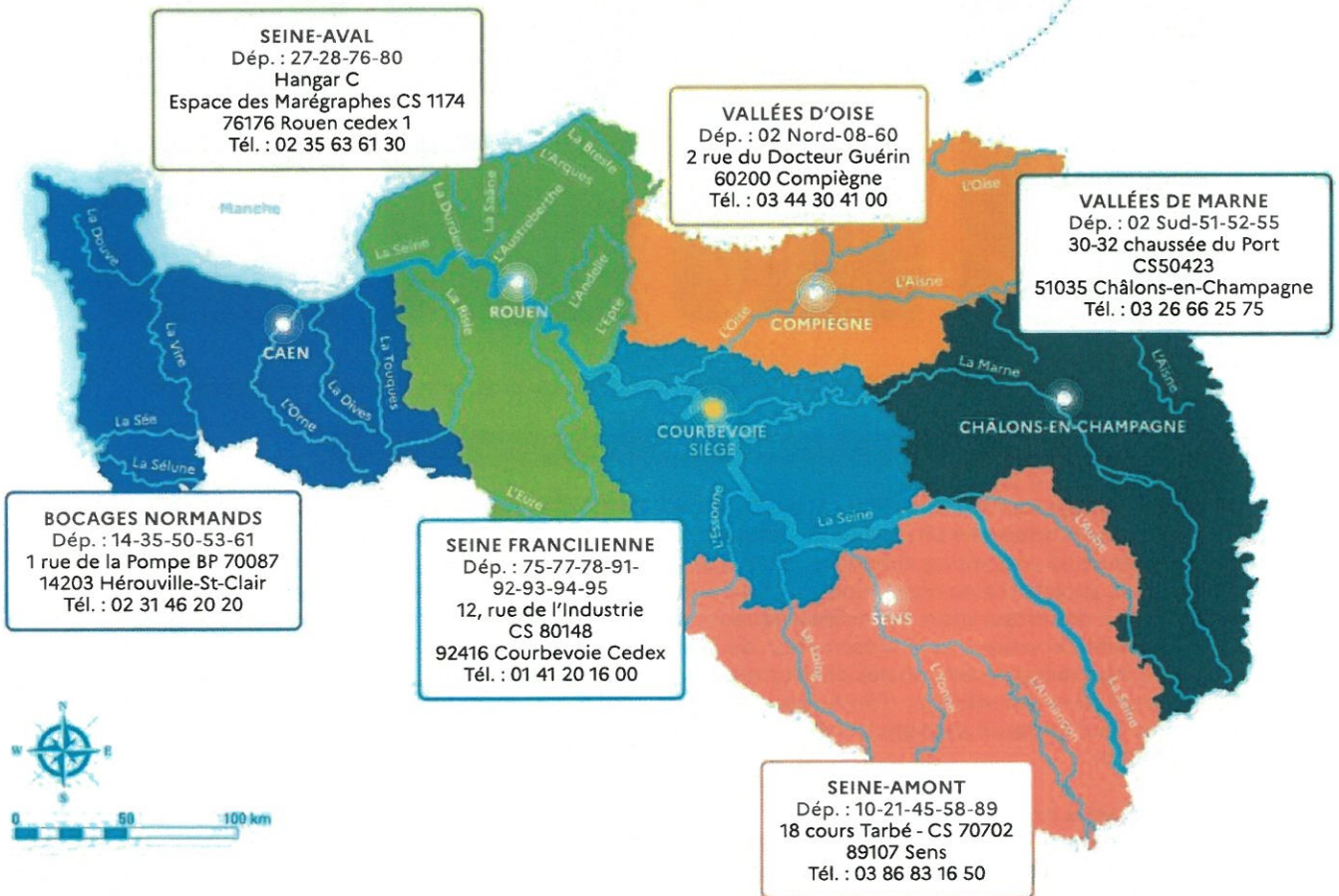
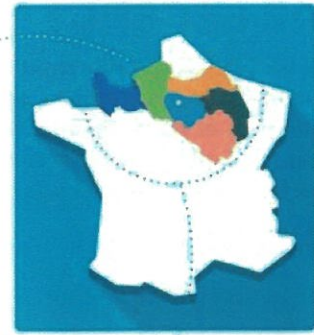
# VOS INTERLOCUTEURS

## SIÈGE

12, rue de l'Industrie  
CS 80148  
92416 Courbevoie Cedex  
Tél. : 01 41 20 16 00  
seinenormandie.communication@aesn.fr

## DIRECTIONS TERRITORIALES

L'organisation de l'agence de l'eau par direction territoriale favorise un accompagnement adapté aux besoins spécifiques de chaque territoire.



## LE COMITÉ DE BASSIN SEINE-NORMANDIE

assemblée de 185 membres où sont représentés les collectivités, les usagers de l'eau (agriculteurs, industriels, consommateurs, pêcheurs, associations de protection de l'environnement...) et l'État. Il définit les grandes orientations de la politique de l'eau sur le bassin.

## L'AGENCE DE L'EAU SEINE-NORMANDIE

**Au cœur des missions qui lui sont confiées par le ministère de la Transition écologique, l'agence de l'eau Seine-Normandie agit pour une gestion durable des ressources en eau et des milieux aquatiques, en mettant en mouvement les territoires grâce à des financements incitatifs et à son expertise.**

Établissement public de l'État, l'agence de l'eau contribue à définir, avec le comité de bassin, les grandes orientations de la politique de l'eau sur le bassin Seine-Normandie. Elle accompagne techniquement et financièrement les projets des collectivités, industriels, agriculteurs et associations dans les conditions précisées par son programme "Eau, climat & biodiversité" 2025-2030, grâce aux redevances perçues auprès des usagers du bassin Seine-Normandie selon leurs prélèvements sur la ressource en eau et leurs rejets dans le milieu naturel.

Cet accompagnement porte sur les actions les plus favorables à la gestion durable des ressources en eau, à la préservation de la biodiversité et à l'adaptation au changement climatique. L'agence de l'eau exerce également une mission de connaissance et de suivi, en collectant et diffusant des données sur la qualité des rivières, nappes et eaux littorales, et en soutenant des programmes de recherche appliquée.

Restons connectés sur [eau-seine-normandie.fr](http://eau-seine-normandie.fr)



conception graphique Parimage. Avril 2026